



114 年農村社區綠色照顧政策推動計畫

新提案徵件說明 懶人包



農業部農村發展及水土保持署
Agency of Rural Development and Soil and Water Conservation, MOA



什麼是綠色照顧？

計畫目標

- 農村高齡者健康促進
- 打造宜居農村友善高齡環境
- 促成農村長者在地健康老化

服務對象

- 65歲(含)以上之民眾
- 設文健站地區/非原住民地區之永久屋或原住民聚落之55歲(含)以上之民眾

計畫四大主軸



綠場域

[綠照場域]



綠飲食

[在地食材]



綠療育

[農業療育]



綠陪伴

[社區關懷]

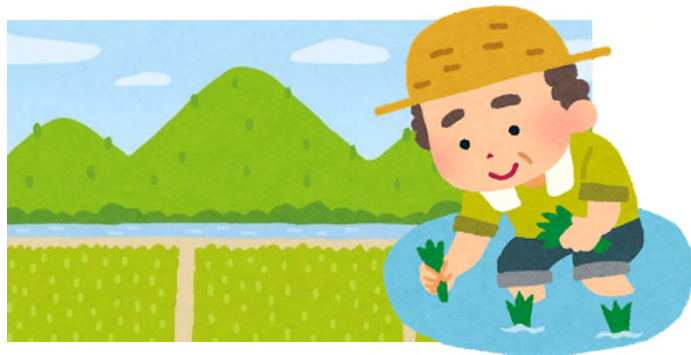
什麼是綠色照顧？

補助項目

1.高齡友善活動場域營造

與高齡長者**生活、生產**有關之環境
的改善與活化再利用。

如；無障礙設施、高齡友善空間



綠場域
[綠照場域]



如採僱工購料，受補助單位之計畫主持人及幹部均不得支領工資。

什麼是綠色照顧？

補助項目

1.社區共餐菜園



種苗、肥料、水管、雜草抑制蓆
基礎農用工具(鋤頭、鏟子)等

2.購置相關設備

如辦理綠飲食所需之抽油煙機、瓦斯
爐...等(補助不超過當年總預算20%)



3.共餐/送餐餐食



食材費，每人每餐以100元為上限，
離島地區每人每餐120元為上限。

4.家鄉食譜與在地料理開發



※農村社區共食應於農村社區自行烹調為原則



什麼是綠色照顧？

補助項目

1.課程補助(含材料及講師鐘點)

有固定班員至少15人以上，偏遠地區、離島、原住民部落等，經同意後得放寬為至少10人以上。**(材料費總額不得高於20萬元)**



綠療育
[農業療育]



2.課程規劃



課程至多40週，每週規劃3時段或6小時，融入在地特色、農業元素、園藝療育等，另需**食農教育理念課程3週**。如有其他計畫安排課程或地理因素，依實際需求調整。**「課程時段與參與長者」勿與其他計畫重疊**

什麼是綠色照顧？

補助項目

計畫協助人員編列

- 聘請在地人員、專業背景之人士、回鄉青年、定期關懷社區長者身心狀況，協助執行計畫，補助額度**不超過當年度總預算額50%**。



- 申請執行綠陪伴，受補助單位之綠照員需取得**本署辦理農村綠照員教育訓練結業證書**。

※農村社區若有二代健保、綠照員薪資加給等需求，應由農村社區另行提供，不得用配合款支應。



綠陪伴
[社區關懷]



該怎麼申請？

申請資格

依法立案之**農村社區**發展協會

非營利之公益公益性社會團體

可申請之農村社區範圍

- 位於**非都市土地**之農村社區
- 位於**都市計畫區**已核定**農村再生計畫社區**
- **離島地區**不在此限

申請流程

1

於**10月21日前**於**線上**填寫申請表單

2

依**徵件說明書**檢附計畫申請所需相關資料

3

通過初審之單位，得進入複審階段

4

通過核定之單位，將於官網公告



常見問題Q&A

可以只申請一種主軸嗎？

計畫申請**至少**包含兩主軸

執行期程以**2~3年**為限

已經申請過其他計畫，
還可再申請此計畫嗎？

可以，但須在申請文件中敘明相關申請計畫(長照2.0、伯公站、文健站...)

如何報名？

1.線上提案

<https://reurl.cc/lyyeAA>

2.至農業部農村發展及水土保持署官網下載相關資料



報名時間

至113年10月21(星期一)
下午5:00截止

